

Trübliweg

Willkommen in der Welt der Trauben, Reben und Weine

Die vier Weinbaubetriebe der Gemeinde Sennwald haben unter dem Patronat des RegioPlus-Projektes Persönlichkeit Werdenberg und der politischen Gemeinde ihre Rebberge durch einen lustigen und interessanten Wanderweg erschlossen. Auf der rund 1.5 stündigen Wanderung (reine Marschzeit) am Fusse der Kreuzberge erwarten Sie spannende Informationen rund um die Weinrebe. Warum ist der Weinberg ein tierisches Eldorado? Und wie kommt eigentlich die Farbe in den Wein?

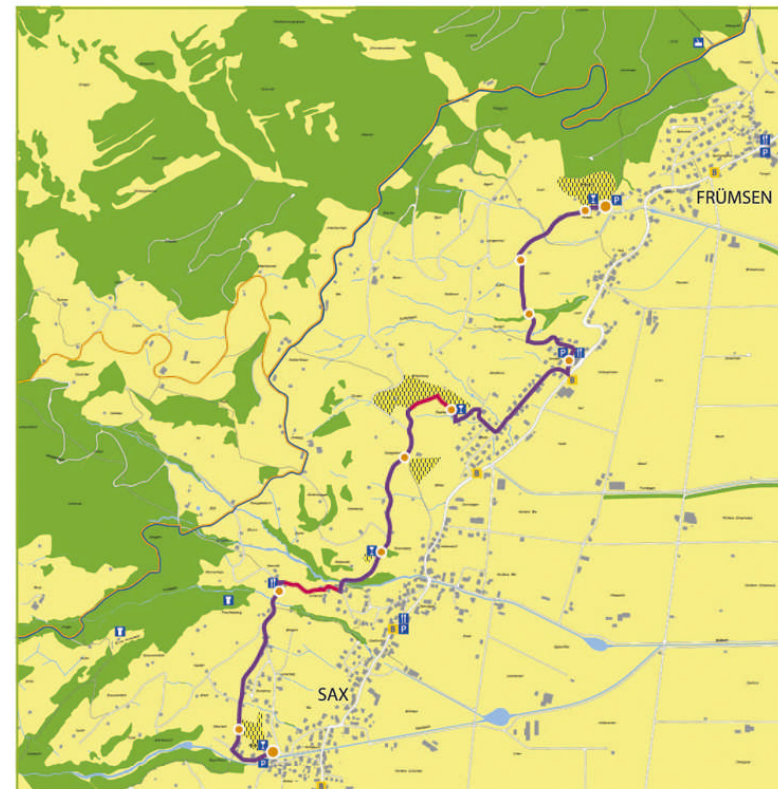
Sie haben die richtigen Antworten?

Dann machen Sie mit bei unserem interaktiven Trübli-Quiz. Auf jeder Tafel finden Sie ein Schlüsselwort. Senden Sie dieses per SMS an die Nummer 92266 und beantworten Sie die Ihnen zurückgesandte Frage*. Mit jeder richtigen Antwort bekommen Sie einen Lösungsbuchstaben. Richtig zusammengesetzt ergeben alle Buchstaben am Ende ein Lösungswort. Senden Sie dieses Lösungswort erneut an die Nummer 92266 und der Gewinner erhält von den Winzern des Trübliwegs ein Präsent.

Lassen Sie sich von den aussergewöhnlichen Aromen, Eindrücken und Aussichten der Weinberge verführen. Erleben Sie hautnah die spezielle Stimmung in einem Torkel und geniessen Sie eine kühle Erfrischung oder einen der herrlichen Weine. Die Betriebe sind normalerweise jeden Samstag von Mai bis Oktober geöffnet. Weitere Termine, speziell auch für Gruppen sind nach Absprache mit den Winzern möglich.



*Die Kosten für die Nutzung des SMS-Quiz betragen 20 Rappen pro SMS (maximal CHF 3.80 pro Spiel).



- Wegverlauf Trübliweg (Länge 3,5 km)
- Steile Passagen (bedingt Kinderwagentauglich)
- Weinberge
- ⌚ Torkel
- || Gasthof
- Standorte der Trübliweg-Tafeln
- ⚡ Staubern-Bahn
- ⌚ Ruinen
- ⓑ Bushaltestelle
- Ⓟ Parkplatz

Alternative Wegrouten:

- Rheintaler Höhenweg: Geniessen Sie Aussicht pur auf dem Rheintaler Höhenweg von Rorschach bis Sargans.
- Sagenweg: Lust auf Mythen, Sagen und heimelige Geschichten?
- ⚡ Geologischer Höhenweg: Machen Sie einen Abstecher mit der Gondelbahn auf die Staubern.



Trübliweg

